

XS Performance Zündung für die XS650

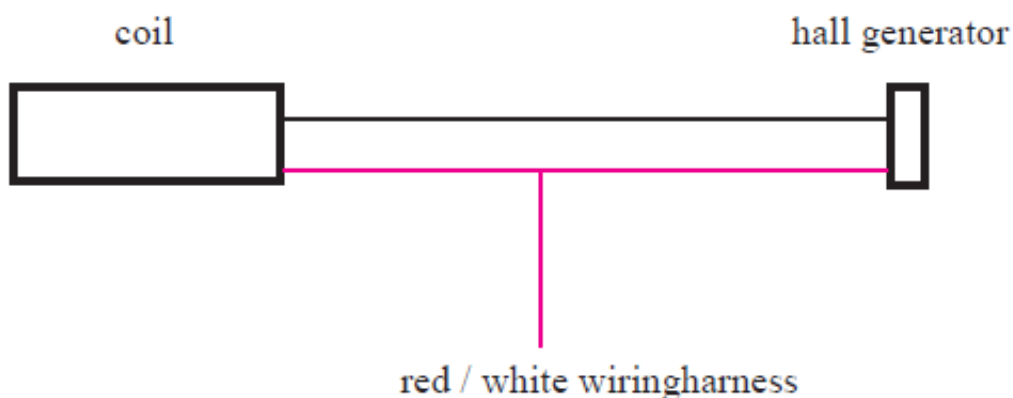
Einführung:

Das XS Performance Zündungs-System ist ein direkter Ersatz für die Kontaktplatte und das Kontakt / Nocken-System einer Yamaha XS650.

Es kann auch in späteren Modellen der XS650 installiert werden, die eine TCI-Original Zündung haben. Hierfür wird allerdings noch die komplette Mechanik mit einer Verstellwelle, Fliehkraftregler und den Lagern für die Verstellwelle benötigt.

Installation:

1. Entfernen Sie den Gastank.
2. Entfernen Sie die zwei Zündspulen in einem Modell '70 bis '84.
3. Entfernen Sie den Kontakt-Nocken, die Kontakt Platte, Kontakte, Kondensator und Verkabelung und Zündspulen.
4. Installieren Sie die neue Zündspule.
5. Installieren Sie die Zündstatorplatte mit dem Hallgeber, mit den zwei Befestigungsschrauben und den Magneteber (mit Nut) auf der Zündnockenwelle
6. Schließen Sie die Kabel von der Zündung an:
Rotes Kabel von der Zündplatte zum rot/weißen Kabelbaum
Oranges Kabel von der Zündplatte zur Spule (orange)
Rotes Kabel von der Zündspule zum rot/weißen Kabelbaum
(Es spielt keine Rolle, wo Sie den roten oder orangefarbenen Draht an der Spule anschließen)
7. Drehen Sie die Kurbelwelle so, dass die Markierung am Rotor mit der Markierung "F" am Stator übereinstimmt.
9. Installieren Sie den "Rotor" an der Welle vom Fliehkraftregler.
10. Drehen Sie die **Zündplatte** so, dass die Markierung des Zündrotors in Übereinstimmung mit der Markierung des Hallgenerators und ziehen Sie die Schrauben der Statorplatte fest.



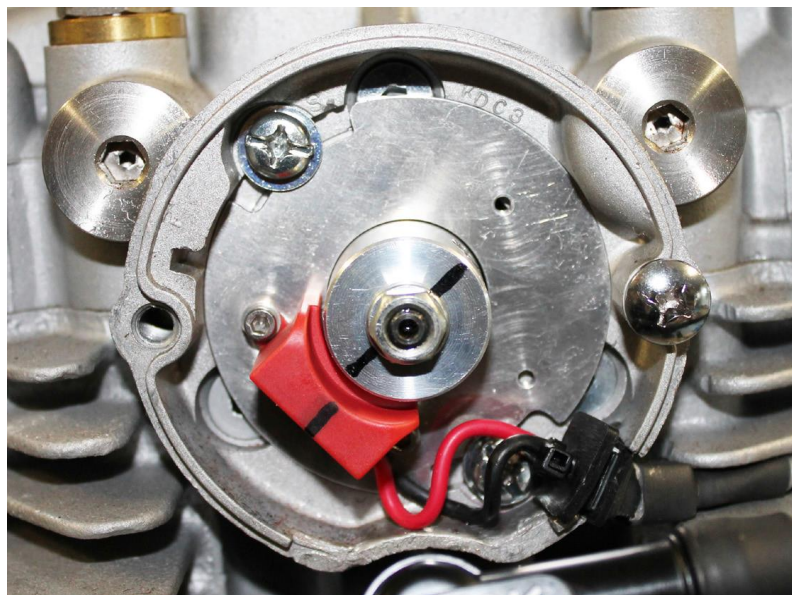
Bauen Sie den Gastank wieder ein und gehen Sie wie folgt vor, um das Timing einzustellen. Hierfür ist eine Stroboskop-Lampe erforderlich.

1. Schließen Sie das Strobgerät an.
2. Starten Sie den Motor und richten Sie die Stroboskoplampe sofort auf die Zeitmarkierung am Lichtmaschinenrotor.
3. Der Blitz sollte die Zeitmarkierung beleuchten, wenn sie sich zwischen den beiden mit "F" bezeichneten Markierungen befindet.



4. Falls erforderlich, die Befestigungsschraube an der Platte lösen und die Platte im Uhrzeigersinn drehen, um das Timing Richtung Frühzündung und gegen den Uhrzeigersinn, um das Timing Richtung Spätzündung zu verstellen..

5. Ziehen Sie beide Halteschrauben, mit denen die Platte befestigt ist, wieder an.



Vorsicht !!!

1. Schalten Sie die Stromversorgung erst ein, nachdem die Installation abgeschlossen ist.
 2. Schalten Sie die Stromquelle nur dann ein, wenn beide Zündkerzen angeschlossen sind.
 3. Testen Sie nicht auf Funken, wenn einer oder beide Stecker nicht angeschlossen sind.
 4. Trennen Sie die Batterie nicht bei laufendem Motor ab.
 5. Stellen Sie sicher, dass die Batteriekabelverbindungen sicher sind.
 6. Lassen Sie die Zündung nicht eingeschaltet, wenn der Motor nicht läuft.
- Die Nichtbeachtung dieser Vorsichtsmaßnahmen kann das System beschädigen oder zerstören.
Es wird empfohlen, den Antrieb (Steuerkette) und den Fliehkraftregler etc. vor der Installation zu warten.